

PROTOCOLOS DE BIOSEGURIDAD PARA LA PREVENCIÓN DEL COVID-19 EN COOVERACRUZ LTDA

1. Trazabilidad de nuestros usuarios y colaboradores en caso de que presenten síntomas. Mediante la aplicación coronapp – Colombia.

Registro en las taquillas de la empresa

Encuesta mediante mensaje de texto

<https://www.fecolsog.org/coronapp-colombia-la-app-del-mes-de-marzo/>



2. Disponibilidad de elementos para el lavado de manos en nuestro terminal de agua de dios con su respectivo protocolo de lavado de manos.



¿Cómo lavarse las manos?

Lávate las manos este modo cada vez que estés en un sitio de reunión pública

1. Dirección de todo el procedimiento: 45-60 segundos



3. Disponibilidad de gel antibacterial en nuestros vehículos y agencias



4. Todos nuestros funcionarios y colaboradores deben usar obligatoriamente tapabocas y guantes.



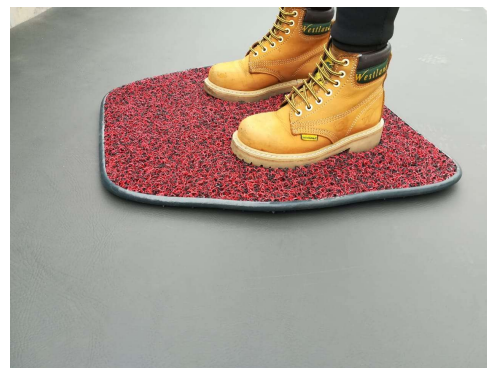
5. Control de temperatura y validación de todos los síntomas para todos los conductores y usuarios antes de cada viaje.



6. Limpieza profunda después de cada viaje.



7. Utilización de tapetes sanitizantes en los escalones de ingreso al vehículo los cuales son diseñados como contenedor de solución desinfectante para esterización de calzado y eliminación de gérmenes.



8. Todos los usuarios deben utilizar correctamente el tapabocas



9. Distanciamiento social obligatorio. Mínimo 1 metro de distancia entre usuarios.

DISTRIBUCION DE LOS ASIENTOS AL INTERIOR DEL VEHICULO DANDO CUMPLIMIENTO A LA RESOLUCION 677 DE 2020			
CONDUCTOR		1	
2	3		
4	5		
6	7	8	
VEHICULO TIPO CAMIONETA			

DISTRIBUCION DE LOS ASIENTOS AL INTERIOR DEL VEHICULO

CONDUCTOR		1	2
3	4	5	
6	7		
8	9		10
11	12		13
14	15		16
17	18		19

VEHICULO TIPO AERO VANS

**DISTRIBUCION DE LOS ASIENTOS AL INTERIOR DEL VEHICULO
DANDO CUMPLIMIENTO A LA RESOLUCION 677 DE 2020**

CONDUCTOR		1	2
3	4		
5	6	7	8
9	10	11	12
13	14	15	16
17	18	21	19
			20

VEHICULO TIPO BUSETA 21 PAS

**DISTRIBUCION DE LOS ASIENTOS AL INTERIOR DEL VEHICULO
DANDO CUMPLIMIENTO A LA RESOLUCION 677 DE 2020**

CONDUCTOR		1	2
3	4		
5	6	7	8
9	10	11	12
13	14	15	16
17	18	19	20
21	22	25	23
			24

VEHICULO TIPO BUSETA 25 PAS

**DISTRIBUCION DE LOS ASIENTOS AL INTERIOR DEL VEHICULO
DANDO CUMPLIMIENTO A LA RESOLUCION 677 DE 2020**

CONDUCTOR			1
2	3		
4	5	6	7
8	9	10	11
12	13	14	15
16	17	18	19
20	21	22	23
24	25	28	26
			27

VEHICULO TIPO BUSETA 28 PAS

**DISTRIBUCION DE LOS ASIENTOS AL INTERIOR DEL VEHICULO
DANDO CUMPLIMIENTO A LA RESOLUCION 677 DE 2020**

CONDUCTOR												
1	2	3	4									
5	6	7	8									
9	10	11	12									
13	14	15	16									
17	18	19	20									
21	22	23	24									
25	26	27	28									
29	30	31	32									
33	34	35	36									
37	38	41	39	40								
VEHICULO TIPO BUS 41 PAS												